

DESCENT 3 TWINSERVERTOOL

Hi Piloten! Hier ist das Helpfile für Roadrunners Twinservertool! Mit diesem geilen Tool könnt Ihr nun 2 Server gleichzeitig starten und alle Eingaben komfortabel über Eingabemasken erledigen.

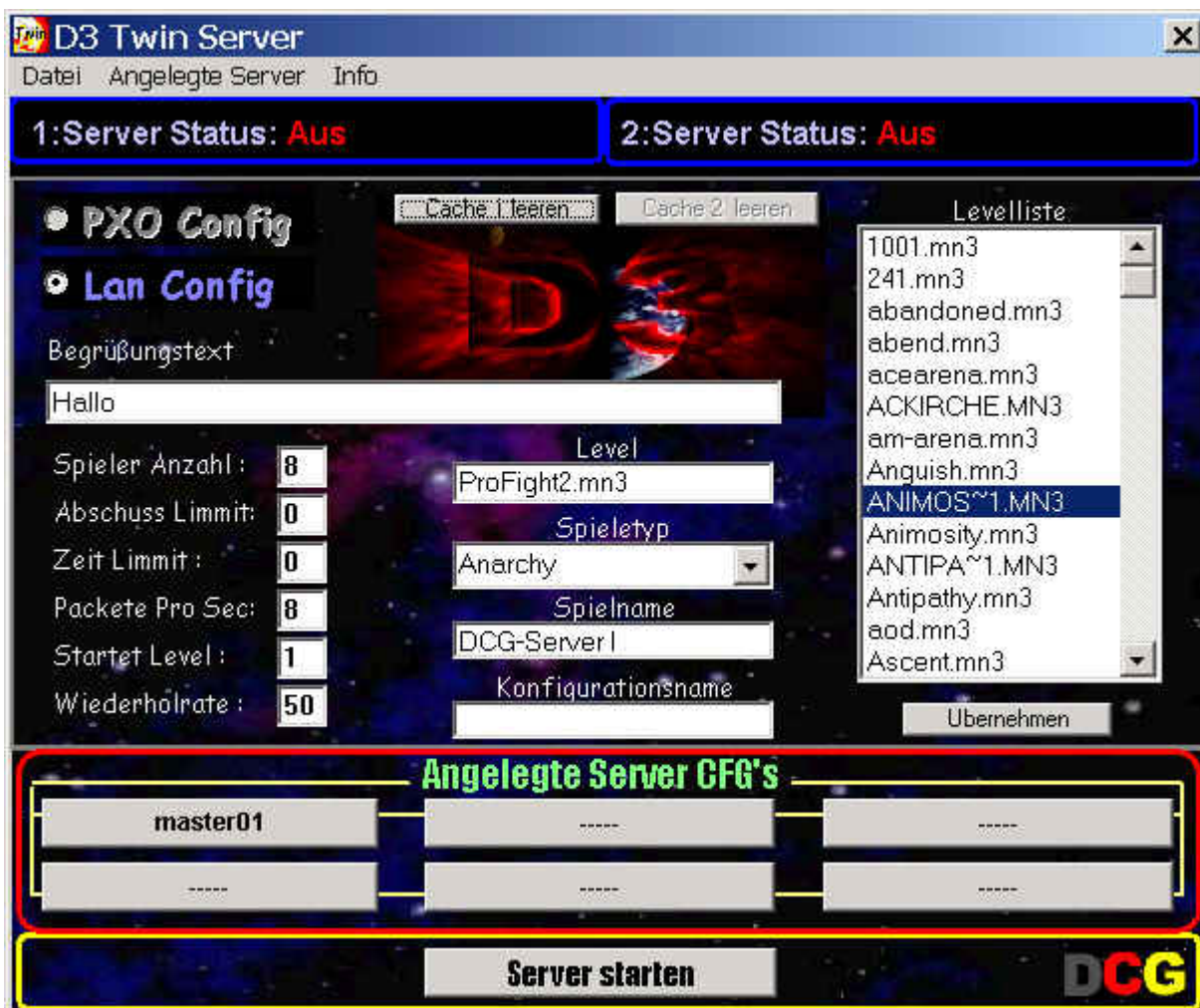
Installation:

Einfach Twin942.exe ausführen. Verzeichniss beliebig auswählen oder Vorgaben bestätigen. Danach Programm starten. Es erfolgt die Abfrage nach der Main.exe. Hier ins D3 Verzeichniss wechseln und die Main.exe auswählen. **Hinweis: Falls es die Fehlermeldung „Dies ist nicht die Main.exe“ gibt, bitte den Pfad manuell eingeben.**

Beispiel: e:\games\descent3

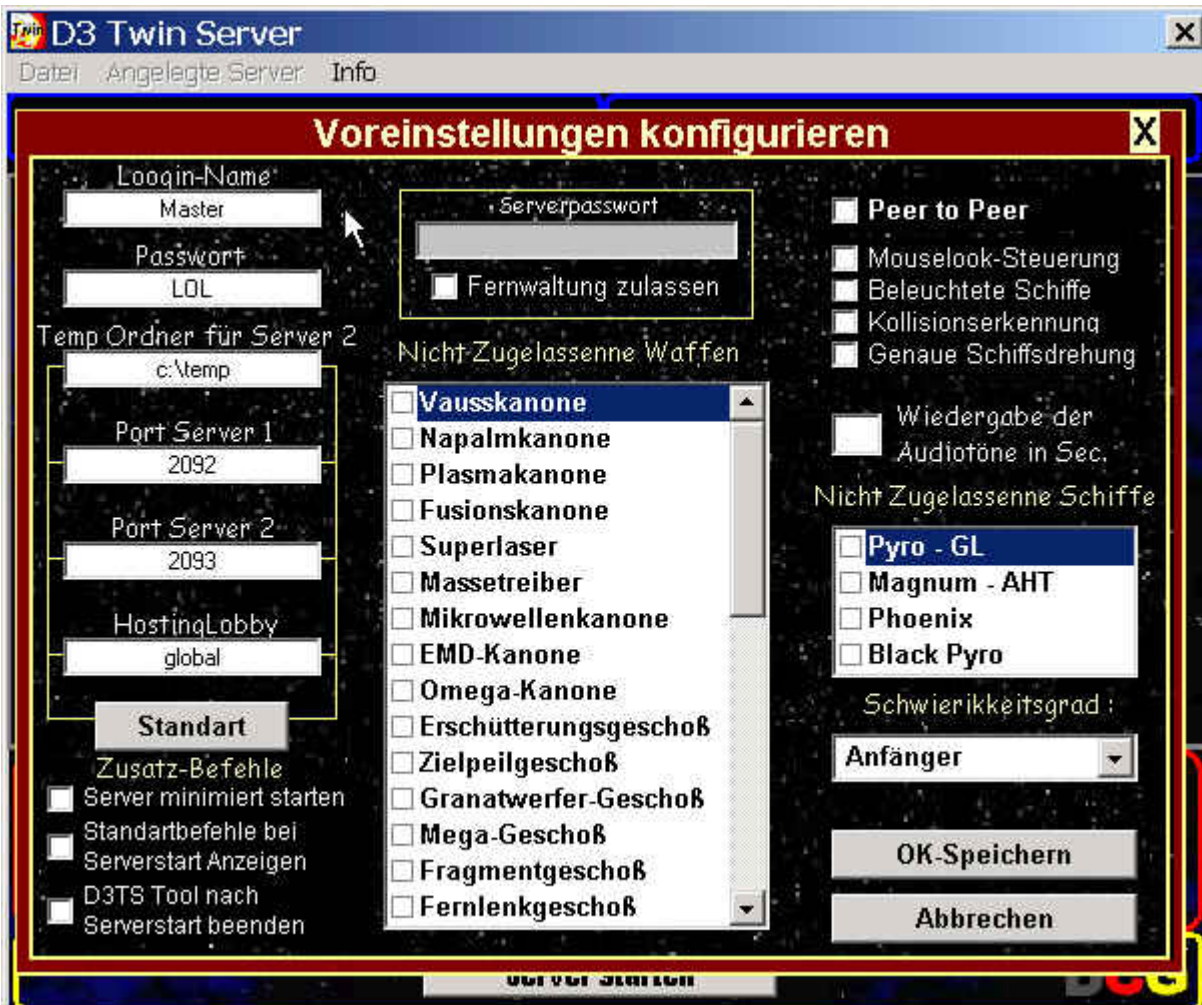
Bitte nicht Main.exe dahinterschreiben!!!!

Nach dem Start des Programms sollte das ganze so Aussehen:



Startbild

Als erstes geht Ihr auf **Datei-> Optionen** Es erscheint folgende Box:



Hier gebt Ihr den Loginnamen u. Passwort für PXO ein. **Tip: legt euch einen zweiten ACCOUNT an!**

Als nächstes klickt Ihr auf den grauen Standart-Button. Es werden automatisch alle notwendigen Voreinstellungen getroffen. Natürlich könnt Ihr diese noch ändern.

Der nächste interessante Punkt sind die Zusatzbefehle links unten.

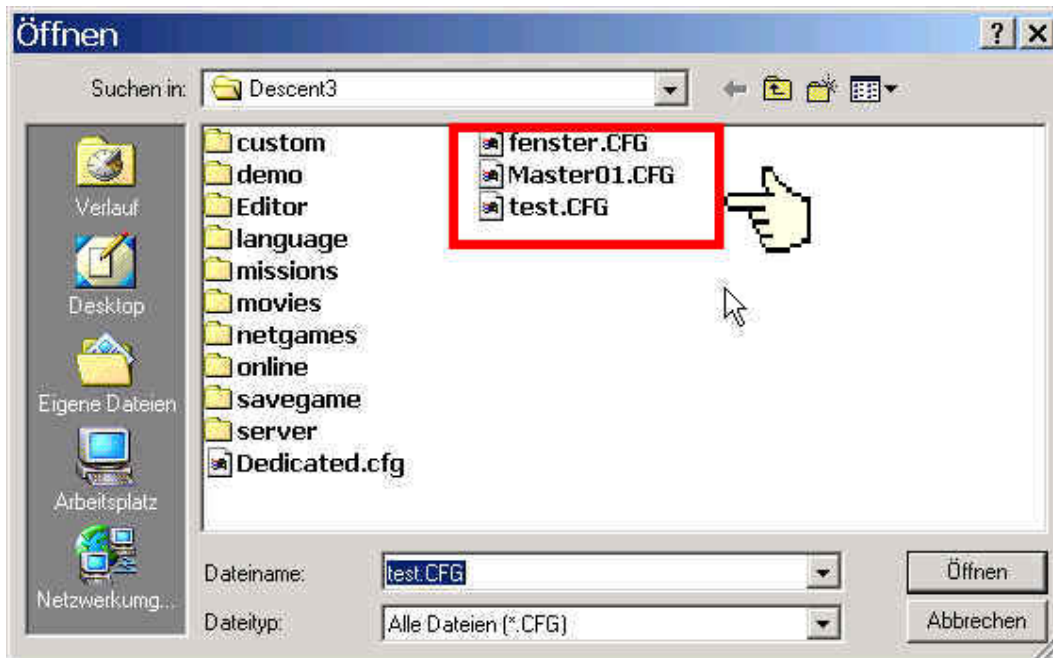
Server minimiert starten-> Der Server wird nur in der Taskleiste angezeigt also keine Box sichtbar.

Standardbefehle bei Serverstart anzeigen-> Zeigt die Befehle die am häufigsten verwendet werden (z.B say, quit usw.) siehe Bild:



D3TS Tool nach Serverstart beenden-> Beendet das Servertool nach 10 sec. automatisch und startet den Server

Mit den Einstellungen die Ihr nun vorgenommen habt, könnt Ihr schon den Server starten. damit Ihr die Konfiguration nicht jedesmal neu vornehmen müßt, hat Roadrunner euch faulen Säcken die Möglichkeit gegeben, diese Konfiguration abzuspeichern. Das heißt, Ihr könnt auch mehrere Konfigurationsdateien (cfg) für eure Lieblingslevel anlegen und könnt diese dann per Mausklick starten. **Wichtig: Die Konfigurationsdateien müssen im Descentpfad liegen (siehe Bild)**



Wenn Ihr nun diese Konfiguration gespeichert habt, könnt Ihr diese natürlich wieder Laden wie im Bild oben zu sehen ist. Datei-> Konfiguration laden. Ihr könnt nun auf **Server starten** klicken und es erscheint folgende Box:

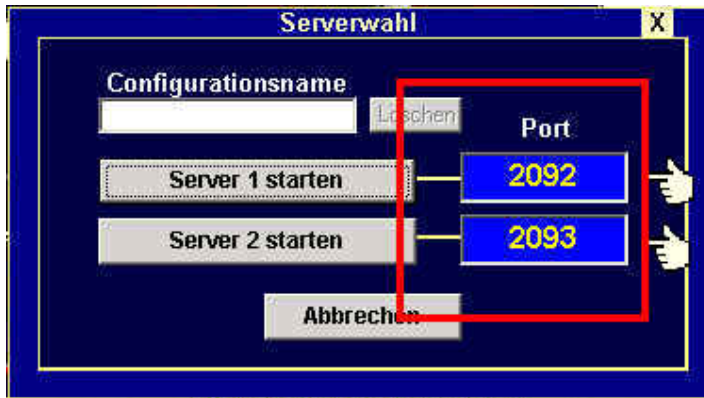


Falls Ihr eine Konfiguration geladen habt, steht diese im oberen weissen Fenster, welches im Bild links noch leer ist. Habt Ihr nach dem Laden der Konfiguration noch Änderungen vorgenommen müßt Ihr oben auf löschen klicken, da sonst die Konfiguration auf euer Festplatte geladen wird. Dies ist nützlich falls Ihr nur mal schnell was ändern wollt, diese Einstellungen aber nicht dauerhaft speichern wollt. Es werden dann die aktuellen (temporären) Einstellungen verwendet. Diese Einstellungen stehen beim nächsten Start wieder zur Verfügung.

Nun zu den **Ports**

Das Servertool von Roadrunner bietet euch die Möglichkeit einen Server zu starten und gleichzeitig selber am Spiel teilzunehmen.

Wollt Ihr selber auch spielen, müßt Ihr den Port **2093** anwählen. Wenn Ihr nun selbst ins Spiel geht, verwendet das Spiel für euch den Port **2092**.



Portwahl

Ihr könnt sogar zwei Server gleichzeitig betreiben, da ja zwei Ports zur Verfügung stehen. Habt Ihr zwei Server gestartet, könnt Ihr logischerweise nicht mehr spielen, da beide Ports belegt sind!

In der Lankonfiguration **muß** der Server auf Port 2092 gestartet werden, da der Server sonst für die anderen Spieler nicht sichtbar ist! Ihr braucht also einen separaten Rechner im Lan-Modus!

Den Modus Lan-PXO wechselt Ihr im Startfenster oben Links!

Ganz oben im Startfenster seht Ihr noch die Buttons **Cache leeren** (siehe Bild)

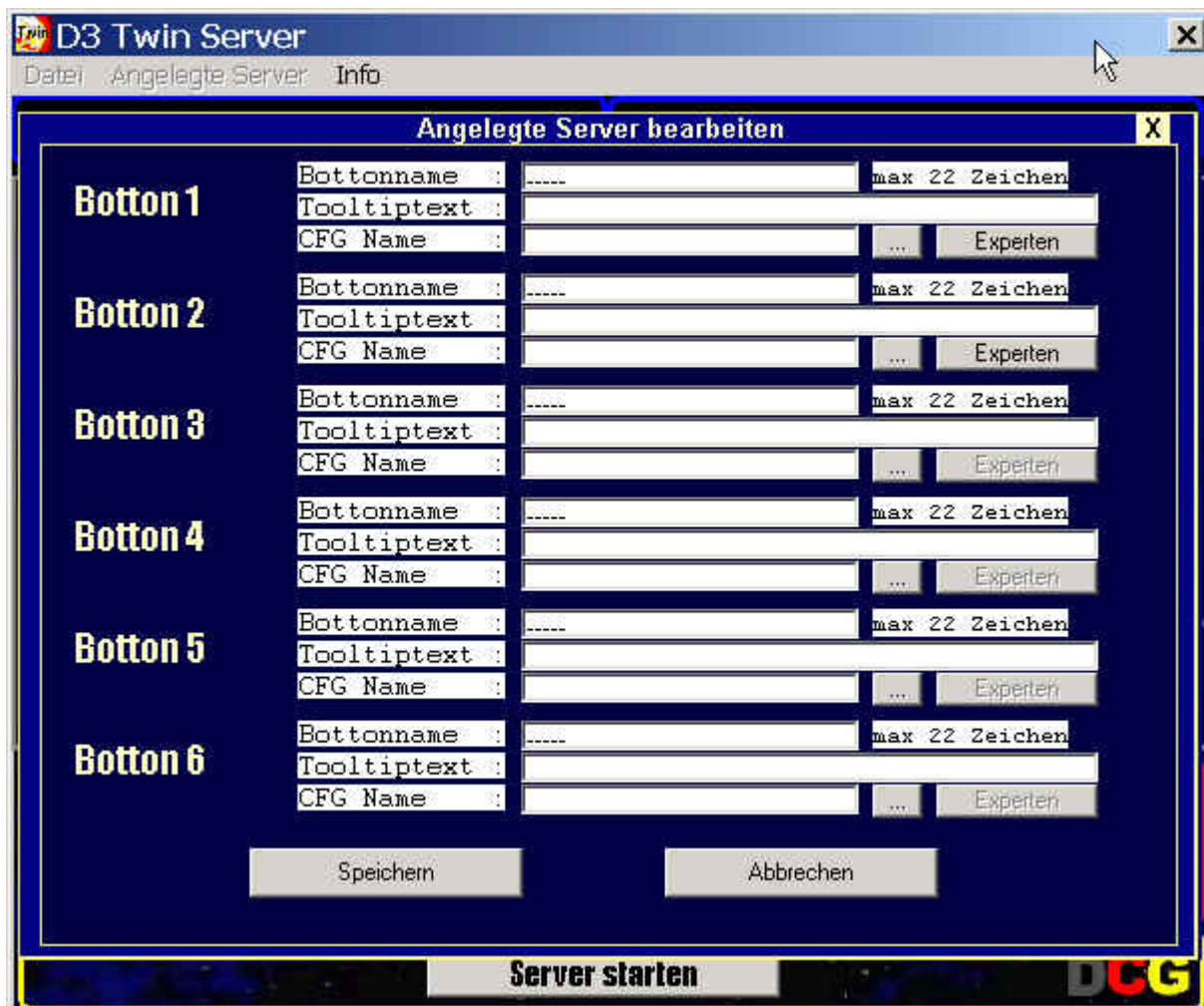


Diese Buttons sind nützlich falls es mal zu einem Absturz kommt, oder die Main.exe mal wieder abgeschmiert ist. Ihr braucht dann den Rechner nicht neu starten sondern klickt auf Cache leeren! Das funktioniert auch wunderbar, falls Ihr keinen Server gestartet habt sondern nur so gespielt habt. Einfach Servertool starten und Cache leeren. Alles ohne Neustart! **LOL!!!!**

Nun seht Ihr ganz unten 6 Buttons auf denen punkte zu sehen sind. Darüber steht **Angelegte Server CFG'S**

Mit diesen feature könnt Ihr euch Serverkonfigurationen auf Knopfdruck starten um z.B. eure 6 Lieblingslevel schnell starten zu können.

Dazu klickt Ihr oben im Menü (Startfenster) auf **angelegte Server**. Es erscheint folgende Box:



Ganz oben gebt Ihr einen beliebigen Namen an, dieser steht dann auf den Buttons. Bei **Tooltipp** könnt Ihr euch selbst eine kleine Hilfe hinterlegen. z.B Level 4 Spieler. Bei CFG Name wählt Ihr die CFG Datei die Ihr gespeichert habt. (siehe Bild)



Wenn Ihr auf speicher klickt erscheint diese Servereinstellung auf dem ersten Button links oben.

Ein Mausklick auf diesen Button bringt euch dann wieder zu Portwahl wo Ihr dann starten könnt!

NUN VIEL SPASS BEIM TESTEN!

Inhaltsverzeichnis

Index

A

Angelegte Server CFG'S 5
angelegte Server. 5

C

Cache leeren 4

D

D3TS Tool nach Serverstart beenden 2
Descentpfad 3

I

Installation: 1

M

Main.exe 1

O

Optionen 2

P

Ports 4

S

Server minimiert starten- 2
Server starten 3

T

Tooltip 5